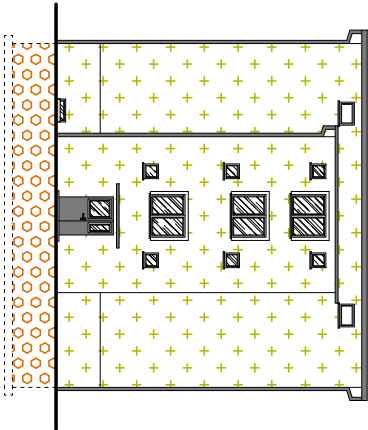
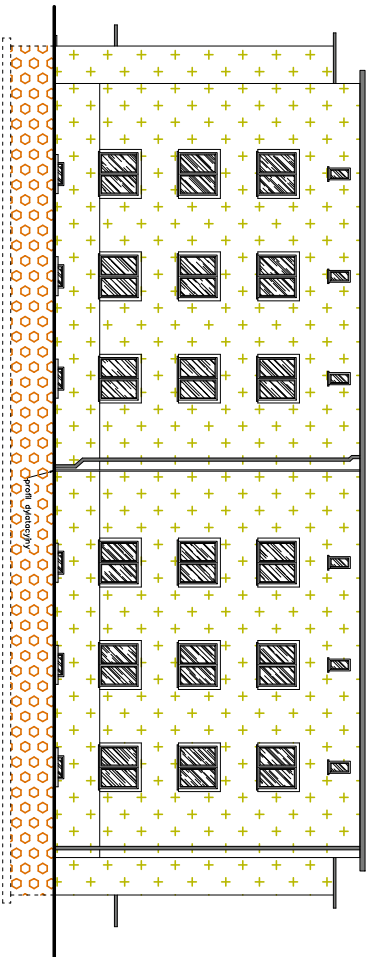
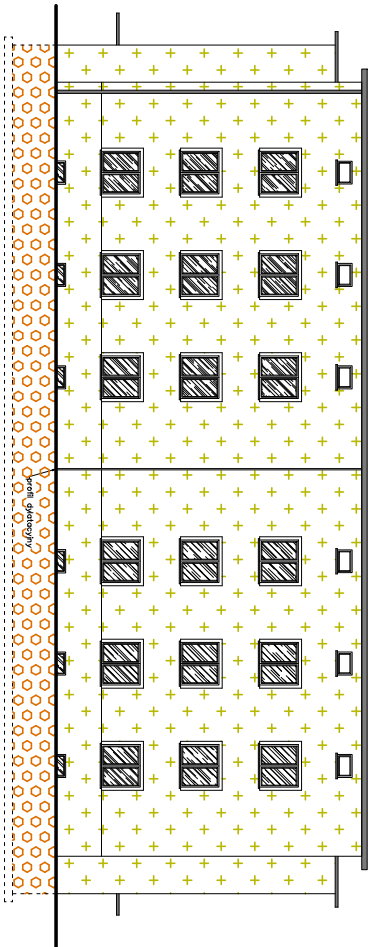
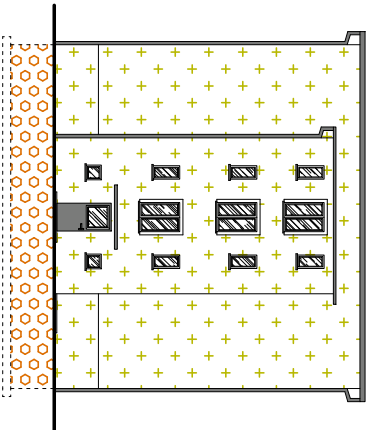




ELEWACJA PÓŁNOČNA



ELEWACJA POŁUDNIOWA



LEGENDA

-  ocieplenie styropianem EPS  $\lambda \leq 0,033 \text{ W/m}\cdot\text{K}$  gr. 15,0 cm i wykończenie tynkiem dekawatowym (kołki z tznpieniem tworzywowym wbiłanym) system spełniający NRO, z aprobatami
-  ocieplenie styropianem XPS  $\lambda \leq 0,036 \text{ W/m}\cdot\text{K}$  gr. 10,0 cm i wykończenie tynkiem cienkowatowym (kołki z tznpieniem tworzywowym wbiłanym) system spełniający NRO, z aprobatami

Ocieplenie stropu nad piwnicą należy wykonać w następujący sposób:  
- ocieplić strop natyskowym systemem izolacji termiczno-akustycznej o grubości **10,0 cm** i współczynniku przewodzenia ciepła  $\lambda=0,034 \text{ W/(m}\cdot\text{K)}$ ,  
współczynnika przewodzenia ciepła  $\lambda=0,036 \text{ W/(m}\cdot\text{K)}$ .

Ocieplenie stropu przy pomocy wełny mineralnej o grubości **20,0 cm** i współczynnika przewodzenia ciepła  $\lambda=0,036 \text{ W/(m}\cdot\text{K)}$ .

Ościeżna okienna i drzwiowa  $\lambda \leq 0,038 \text{ W/m}\cdot\text{K}$  gr. 3,0 cm i wykończenie tynkiem cienkowatowym

47-225 Kędzierzyn - Koźle, ul Broniańskiego 15		TERMOEXPERT S.A.	
www.termoexpert.com.pl		biuro@termoexpert.com.pl	
TEMAT		PROJEKT BUDOWLANO-ARCHITEKTONICZNY REMONTU WIELKOPODZIEMNEGO BUDYNKU MIESZKALNEGO W PRZEDKACH SŁĄSKIE Z WYKONANIEM PRZEDROD ZEWNĘTRZNYCH	
ADRES		PIEKARY ŚLĄSKIE 47-940 UL. KALWARYJSKA 64, 66	
GŁÓWNY		BUDYNEK MIESZKALNY WIELKOPODZIEMNY	
STAN PROJEKTOWANY		STAN PROJEKTOWANY / SCHEMAT OCIEPLENIA	
WYKONANO		ARCHITEKTURA – TECHNICZNA	
ZAPROJEKTOWAŁ		mgr inż. KLAUDIA RUDNICKA	
OPROJEKTOWAŁ		mgr inż. KLAUDIA RUDNICKA	
INWESTOR		UL. KALWARYJSKA 64, 66	
DATA		21.08.2023	
1:200		PRZEDROD	